

BOLETÍN AGROCLIMÁTICO PARA LA PROVINCIA DE ORIENTE

Boletín Agroclimático *Oriente*

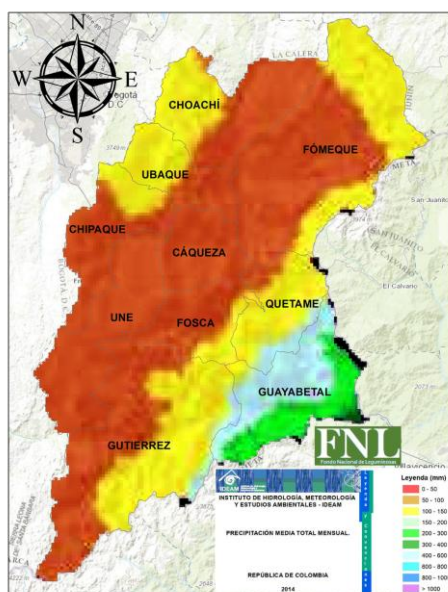


CONDICIÓN CLIMÁTICA ACTUAL

Octubre presenta características nubladas y lluviosas entre inicios y mediados del mes, las lluvias dentro de la provincia de Oriente fueron entre lo climatológico y por encima de los promedios, la cual fue una condición pronosticada desde **FENALCE** manteniendo los mayores excesos de los municipios de Fomeque, Ubaque, Cáqueza, Quetame y Guayabetal con excesos por encima del 40% con respecto a lo histórico para el mes y ajustándose a la predicción climática por parte de **FENALCE**.



CLIMATOLOGÍA (Condición promedio de las lluvias)



Las lluvias para el mes de noviembre en los municipios del piedemonte llanero como Gutiérrez, Guayabetal y Quetame mantienen lluvias entre **200 y 400mm** en el mes mientras que Fomeque, Cáqueza, Fosca, Une, Chipaque, Ubaque y Choachí históricamente presenta lluvias entre **50 y 150mm** dado que ya las lluvias tienden a concentrarse más al sur del país.

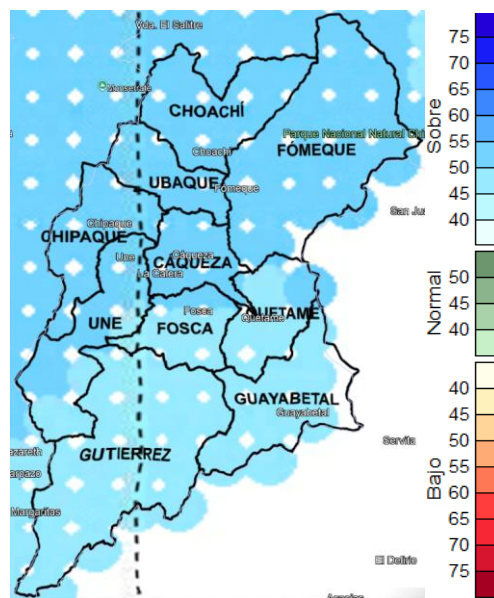


Predicción Climática

ALTERACIÓN DE LA LLUVIA

**(Noviembre 2025
presentará condiciones
por encima de los
promedios para el mes)**

Con el cierre de la segunda temporada de lluvias sobre la provincia, se proyectan lluvias más intensas en la segunda quincena de noviembre, las lluvias si bien estarán cercanas a lo climatológico se proyecta en Une, Chipaque, Cáqueza, Ubaque, Choachí y Fomeque con probabilidades de lluvias ligeramente por encima del 40%.



RECOMENDACIONES PARA CULTIVOS DE LEGUMINOSAS

COMPORTAMIENTO DE LOS SUELOS



Se esperan lluvias relativamente continuas en el departamento, esto favorece los cultivos de leguminosas que se encuentran en desarrollo vegetativo, en floración y llenado de grano. Es importante vigilar la humedad del suelo, especialmente en aquellos de textura arcillosa. En zonas como la provincia de Sumapaz, donde los cultivos ya se encuentran en madurez fisiológica como el caso los cultivos de frijol del municipio de Cabrera, se puede presentar afectaciones que dificulten la recolección del grano, durante la cosecha recoger los granos caídos al suelo.

MANEJO DEL RECURSO HÍDRICO



Señor productor de leguminosas, en aras de facilitar la toma de decisiones y en pro de tecnificar nuestras unidades productivas, se debe contar con pluviómetros instalados en finca y llevar el registro diariamente a la misma hora. Contar con análisis de aguas es fundamental para hacer las respectivas correcciones a que haya lugar y así brindar la mejor calidad de agua al cultivo (en caso de riego) y por otra parte evitar reacciones químicas adversas en las mezclas de productos fitosanitarios.

MANEJO FITOSANITARIO



La rotación de ingredientes activos siempre es la mejor decisión para reducir la probabilidad de generar resistencia tanto en plagas como en enfermedades. Se recomienda visitar la página del ICA para verificar que productos estar aprobados para el uso en el cultivo de frijol.



Cultivo de frijol cargamanto rojo en el municipio de Gutiérrez



Cultivo de frijol bola roja en el municipio de Cabrera.

Recomendaciones Adicionales

Durante los meses de octubre y noviembre se cosecha cerca del 90% de la producción del primer semestre (Cabrera) y en noviembre se estima el inicio de la cosecha en la provincia de Oriente con participación en el mes del 10% al 15%.

Nota

El Fondo Nacional de Leguminosas FNL y La Federación Nacional de Cultivadores de Cereales, Leguminosas y Soya – FENALCE, no son responsables de los daños que ocasione el mal uso que se le dé a la presente información, ya sea como resultado de una inadecuada interpretación y/o utilización de la misma. La predicción climática es un análisis meteorológico y climatológico, donde se resalta que la meteorología al no ser una ciencia exacta, utiliza la dinámica atmosférica como condiciones iniciales para su análisis, sumado a la probabilidad de los diferentes eventos en cada una de las múltiples variables climáticas asociadas a la meteorología, permitiendo proyectar las probables condiciones dentro y fuera del departamento de Santander, donde la incertidumbre de la predicción climática depende y aumenta en la medida en que se encuentre más alejado de las fechas iniciales a las cuales se emite este informe, resaltando que las intensidades y periodos de la precipitación pueden variar o ser alteradas por factores climáticos propios del departamento.

**Fondo Nacional de Leguminosas - FNL - Federación
Nacional de Cultivadores de Cereales, Leguminosas y
Soya – FENALCE**

Jhon Jairo Valencia Monroy
Meteorólogo y Climatólogo

Herney Giovanni Ladino Vargas
Ingeniero Regional Cundinamarca

GRUPO AGROCLIMATOLOGÍA
FNL-FENALCE